

ЭКСПЛИКАЦИЯ

По адресу: Наставнический пер., 17, стр.2

стр. 1

Помещение N I Тип: Складские

ф.25

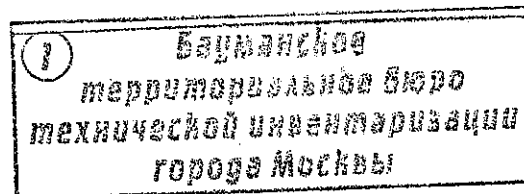
Последнее обследование 23.10.2014

Сведения об обременении: Основание: данные ОТИ

Этаж	NN комн.	Характеристики комнат и помещений	Общая площадь			Площадь помещений вспомогат. использ. (с коэф.)			Вы- со- та	
			всего	в т.ч.		лодж.	в т.ч.			
				основ.	вспом.			балк.	проч.	
п	1	пом.подсобное	3,5		3,5				складс.	280
	2	пом.подсобное	4,0		4,0				складс.	
	3	кабинет	5,2	5,2					складс.	
	4	кабинет	7,9	7,9					складс.	
	5	кабинет	12,3	12,3					складс.	
	6	кабинет	18,0	18,0					складс.	
	7	кабинет	12,3	12,3					складс.	
	8	кабинет	9,7	9,7					складс.	
	9	кабинет	13,7	13,7					складс.	
	10	коридор	17,1		17,1				складс.	
	11	лестница	9,9		9,9				складс.	

Итого по помещению	113,6	79,1	34,5				
---Нежилые помещения всего	113,6	79,1	34,5				
в т.ч. Складские	113,6	79,1	34,5				

Итого по этажу п	113,6	79,1	34,5				
---Нежилые помещения всего	113,6	79,1	34,5				
в т.ч. Складские	113,6	79,1	34,5				



02 10 13 0060338

Помещение N I Тип: Прочие

ф.25

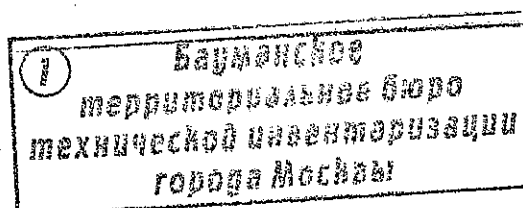
Последнее обследование 23.10.2014

Сведения об обременении: Основание: данные ОТИ

Этаж	NN комн.	Характеристики комнат и помещений	Общая площадь			Площадь помещений вспомогат. использ. (с коэф.)			Вы- со- та
			всего	в т.ч.		лужж.	в т.ч.		
		основ.		вспом.	балк.		проч.		
1	1	тамбур	1,6			1,6		прочая	306
	2	коридор	26,4			26,4		прочая	321
	3	коридор	21,0			21,0		прочая	321
	4	кабинет	8,8	8,8				прочая	321
	5	кабинет	7,2	7,2				прочая	321
	6	кабинет	6,9	6,9				прочая	321
	7	кабинет	9,1	9,1				прочая	321
	8	кабинет	9,0	9,0				прочая	321
	9	лестница	21,0			21,0		прочая	321
	10	кабинет	11,9	11,9				прочая	321
	11	кабинет	43,3	43,3				прочая	321
	12	туалет	2,6			2,6		прочая	321
	13	туалет	3,6			3,6		прочая	321
	14	коридор	4,4			4,4		прочая	321

Итого	по помещению	176,8	96,2	80,6				
---	Нежилые помещения всего	176,8	96,2	80,6				
	в т.ч. Прочие	176,8	96,2	80,6				

Итого	по этажу 1	176,8	96,2	80,6				
---	Нежилые помещения всего	176,8	96,2	80,6				
	в т.ч. Прочие	176,8	96,2	80,6				



Помещение N I Тип: Прочие

ф.25

Последнее обследование 23.10.2014

Сведения об обременении: Основание: данные ОТИ

Этаж	NN комн.	Характеристики комнат и помещений	Общая площадь			Площадь помещений вспомогат. использ. (с коэф.)			Вы- со- та
			в т.ч.			в т.ч.			
			всего	основ.	вспом.	лужж.	балк.	проч.	
2	1	коридор	30,5		30,5			прочая	343
	2	кабинет	32,1	32,1				прочая	358
	3	кабинет	17,0	17,0				прочая	358
	4	кабинет	11,9	11,9				прочая	358
	5	кабинет	18,8	18,8				прочая	358
	6	кабинет	16,1	16,1				прочая	358
	7	кабинет	26,0	26,0				прочая	358
	8	туалет	4,3		4,3			прочая	358
	9	туалет	3,3		3,3			прочая	358
	10	лестница	21,5		21,5			прочая	358
Итого по помещению			181,5	121,9	59,6				
---Нежилые помещения всего			181,5	121,9	59,6				
в т.ч. Прочие			181,5	121,9	59,6				
Итого по этажу 2			181,5	121,9	59,6				
---Нежилые помещения всего			181,5	121,9	59,6				
в т.ч. Прочие			181,5	121,9	59,6				

1 Бауманское
территориальное бюро
технической инвентаризации
города Москвы

Помещение N I Тип: Прочие

ф.25

Последнее обследование 23.10.2014

Сведения об обременении: Основание: данные ОТИ

Этаж	NN комн.	Характеристики комнат и помещений	Общая площадь			Площадь помещений вспомогат. использ. (с коэф.)			Вы- со- та	
			всего	в т.ч.		лодж.	в т.ч.			
				основ.	вспом.			балк.	проч.	
3	1	коридор	26,3		26,3				прочая	338
	2	кабинет	34,3	34,3					прочая	240
	3	кабинет	22,1	22,1					прочая	240
	4	кабинет	32,6	32,6					прочая	240
	5	кабинет	13,3	13,3					прочая	240
	6	кабинет	11,7	11,7					прочая	240
	7	лестница	21,7		21,7				прочая	240
	8	кабинет	13,4	13,4					прочая	240
	9	туалет	5,0		5,0				прочая	240

Итого по помещению	180,4	127,4	53,0				
---Нежилые помещения всего	180,4	127,4	53,0				
в т.ч. Прочие	180,4	127,4	53,0				

Итого по этажу 3	180,4	127,4	53,0				
---Нежилые помещения всего	180,4	127,4	53,0				
в т.ч. Прочие	180,4	127,4	53,0				

Итого по зданию	652,3	424,6	227,7				
---Нежилые помещения всего	652,3	424,6	227,7				
в т.ч. Складские	113,6	79,1	34,5				
Прочие	538,7	345,5	193,2				

Адрес зарегистрирован в Адресном реестре зданий и сооружений г.Москвы
4.07.2006г. N 1017180.

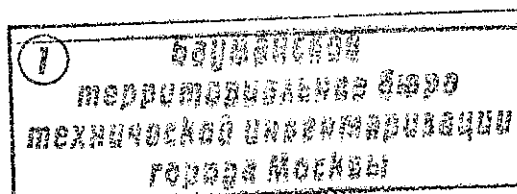
Экспликация на 4 страницах

12.11.2014 г.

Исполнитель

Ванина Е.В.

42 10 307677



ПОЭТАЖНЫЙ ПЛАН

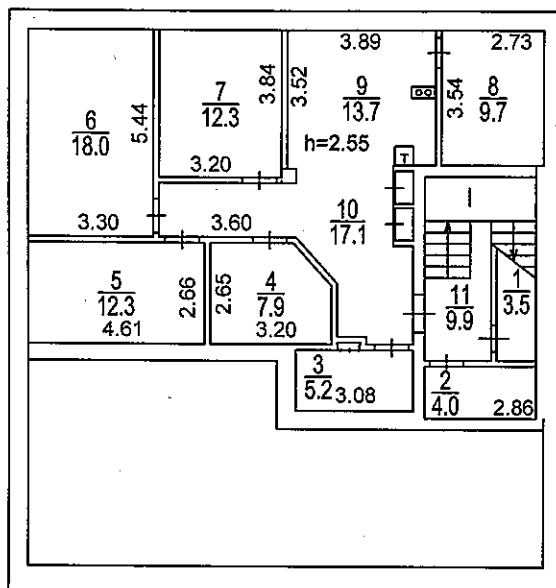
по адресу: Наставнический пер
наименование ул. (просп., бульв. и т.д.)

домовл. (вл.) _____ дом 17
курсом подчеркнуть

корпус _____ строение (сооружение) 2
курсом подчеркнуть

квартал № 1117/5 ЦАО г.Москвы

ПОДВАЛ



Бауманское
территориальное бюро
технической инвентаризации
города Москвы

Выдан по данным технического паспорта ФГУП
"Ростехинвентаризация - Федеральное БТИ" и
свидетельства о государственной регистрации
права собственности № 77-77-13/017/2006-343
от 27.01.2012

Масштаб 1:200

ПОЭТАЖНЫЙ ПЛАН

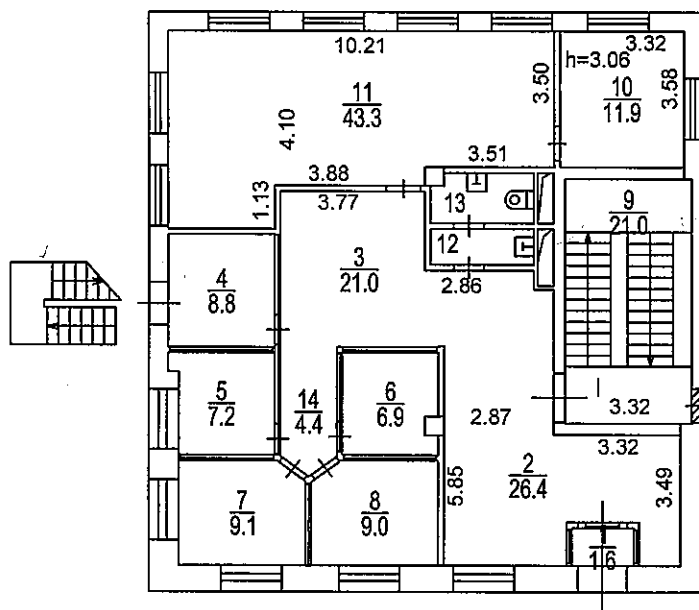
по адресу: Наставнический пер
наименование ул. (просп., бульв. и т.д.)

домовл. (вл.) _____ дом 17
нужно подчеркнуть

корпус _____ строение (сооружение) 2
нужно подчеркнуть

квартал № 1117/5 ЦАО г.Москвы

1 ЭТАЖ



Бауманское
территориальное бюро
технической инвентаризации
города Москвы

Выдан по данным технического паспорта ФГУП
"Ростехинвентаризация - Федеральное БТИ" и
свидетельства о государственной регистрации
права собственности № 77-77-13/017/2006-343
от 27.01.2012

Масштаб 1:200

ПОЭТАЖНЫЙ ПЛАН

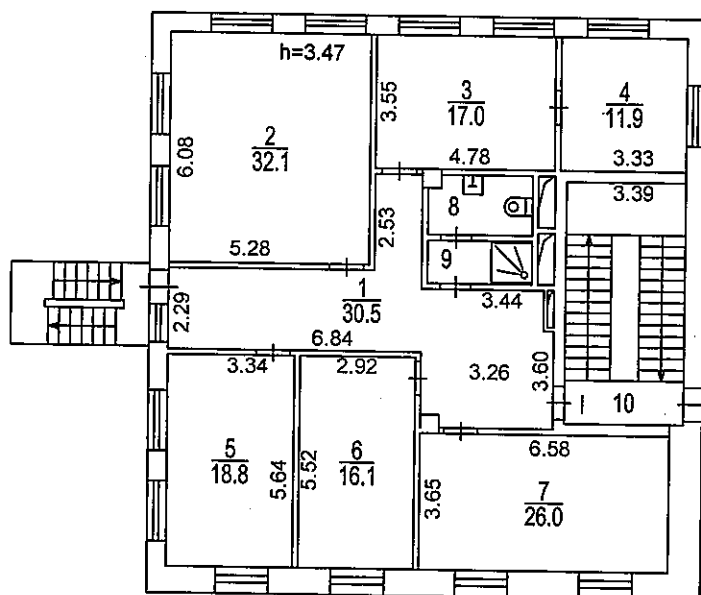
по адресу: Наставнический пер
наименование ул. (просп., бульв. и т.д.)

домовл. (вл.) _____ дом 17
нулевое подчёркнуть

корпус _____ строение (сооружение) 2
нулевое подчёркнуть

квартал № 1117/5 ЦАО г.Москвы

2 ЭТАЖ



Бауманской
территориальное бюро
технической инвентаризации
города Москвы

Выдан по данным технического паспорта ФГУП
"Ростехинвентаризация - Федеральное БТИ" и
свидетельства о государственной регистрации
права собственности № 77-77-13/017/2006-343
от 27.01.2012

Масштаб 1:200

ПОЭТАЖНЫЙ ПЛАН

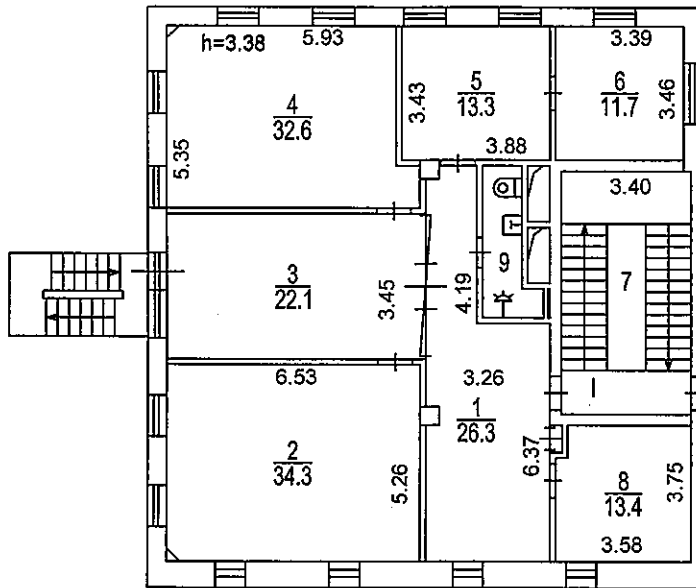
по адресу: Наставнический пер
наименование ул. (просп., бульв. и т.д.)

домовл.(вл.) _____ дом 17
нужное подчеркнуть

корпус _____ строение (сооружение) 2
нужное подчеркнуть

квартал № 1117/5 ЦАО г.Москвы

3 ЭТАЖ



1 Бауманское
территориальное бюро
технической инвентаризации
города Москвы

Зак. № 42 10 307677

Выдан по данным технического паспорта ФГУП
"Ростехинвентаризация - Федеральное БТИ" и
свидетельства о государственной регистрации
права собственности № 77-77-13/017/2006-343
от 27.01.2012

Масштаб 1:200

Поэтажный план составлен по состоянию на	
" 23 "	10 2014 г.
П/план снял	Вагина Е.В.
Проверил	Сайтова С.А.
Руководителя производственной группы	" 12 "
Сайтова С.А.	11 2014 г.